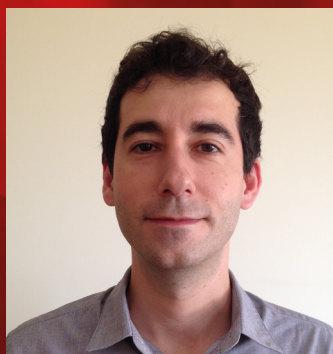


12^a
ACTUALIZACIÓN
en el TRATAMIENTO
LEUCEMIA
AGUDA 2023



del 5 al 7
OCT
2023

Dr Guillermo Ortí

Hospital Universitario Vall d'Hebron, Barcelona, Spain

Guillermo Ortí se graduó en medicina y cirugía en 2003 por la Universitat Autònoma de Barcelona y realizó la especialidad de hematología y hemoterapia en el Hospital Universitario la Fe (Valencia). En 2021 defendió su tesis doctoral basada en el estudio de inmunoterapia alogénica post trasplante de progenitores hematopoyéticos (alo-TPH). Ha trabajado en la unidad de trasplante de progenitores hematopoyéticos del Royal Free Hospital NHS Trust (Londres, UK) como bone marrow transplant fellow y como clinical research fellow en la unidad de patología mieloide y de trasplante de progenitores hematopoyéticos en King's College Hospital NHS Trust (Londres, UK). Asimismo, también he trabajado como médico adjunto hematólogo en la unidad de trasplante de progenitores hematopoyéticos del Hospital Duran i Reynals, ICO Bellvitge (Hospitalet de Llobregat).

El Dr. Ortí es hematólogo en el servicio de hematología del Hospital Universitari Vall d'Hebron (Barcelona), en la unidad de terapia celular y trasplante de progenitores hematopoyéticos, y en la unidad de patología mieloides. Coordina el área de enfermedad de injerto contra receptor (EICR) en el centro y, en este sentido, su investigación se centra en el impacto de los linfocitos gamma delta en el desarrollo de EICR post trasplante de progenitores hematopoyéticos con depleción T. Actualmente es investigador en el laboratorio del Dr. Hanash en el Memorial Sloan Kettering Cancer Center (Nueva York, USA), donde estudia modelos preclínicos de enfermedad de injerto contra el receptor y regeneración intestinal en el contexto del alo-TPH.

Asimismo, el Dr Ortí es colaborador del Grupo Español de Trasplante Hematopoyético y Terapia Celular (GETH), secretario del Grupo Español de Leucemia Mieloide Crónica (GELMC), colaborador del Transplant Complications Working Party y vice-chair del subcomité de Leucemia Mieloide Crónica en el Chronic Malignancies Working Party del EBMT.

Durante su carrera, ha colaborado y liderado un número significativo de estudios publicados en revistas de impacto a nivel internacional; asimismo, ha participado en la realización otras publicaciones relacionadas con la terapia celular, el trasplante de progenitores hematopoyéticos y la leucemia mieloide crónica.